

Projet-8 : "Flou & assumé"

15/02 & 14/03/2024

Photos présentées le 15 février :



MA_14022024-R0000562.jpg



MA_14022024-R0000563.jpg



MB_DSC_1651-Flou.jpg



NB Flou.jpg



MB_DSC8545-Flou.jpg



SA_flou 1.jpg



SA_flou 2.jpg



SMAsortie2 et flou assumé.jpg

Présentation Hervé du 15février :

240215_P8_Flou et assumé.pdf

Photos présentées le 14 mars :



BM_P2250019.jpg



BM_P2250041.jpg



DB-1_DSC_0068.JPG



DB-2_DSC_0318.JPG



DK_Flou assumé -01.jpg



HS_L1010090_Nik-flou.jpg



HS_L1010101_Nik-flou.jpg



IP_IMG_1903.jpg



JB_DSC3539-1.jpg



JB_DSC3550-2.jpg



JR_Flou assume.jpg



MA_flou-20240214-03.jpg



MA_flou-20240219-04.jpg



MB_DSC8963.jpg



MB_DSC8969.jpg



MG Flou séance 2.JPG



NB1 Avant .jpg



NB1 FLOU presque assumé copie.jpg



NB2 avant flou.jpg



NB2 Flou assumé.jpg



PK_2024-03b_flou et assumé.jpg



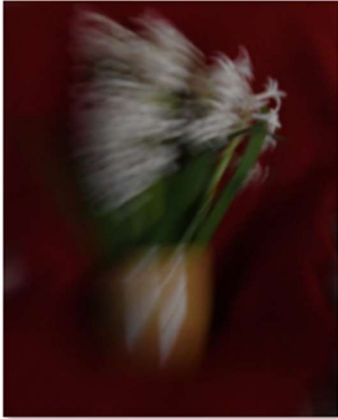
PV_P5190058_Nik_Nik_DxO.jpg



PV_PC030287-ORF_Nik_Nik_DxO.jpg



SAu_DSC_0883.JPG



SAu_DSC_0885.JPG



SMA flou assumé.jpg



TPD1_Photo avant flou assumé.jpg



TPD2_Flou assumé avec écran.jpg



TPD3_Flou assumé manuel et violent.jpg